

Panoramaweg

Tägerwilen

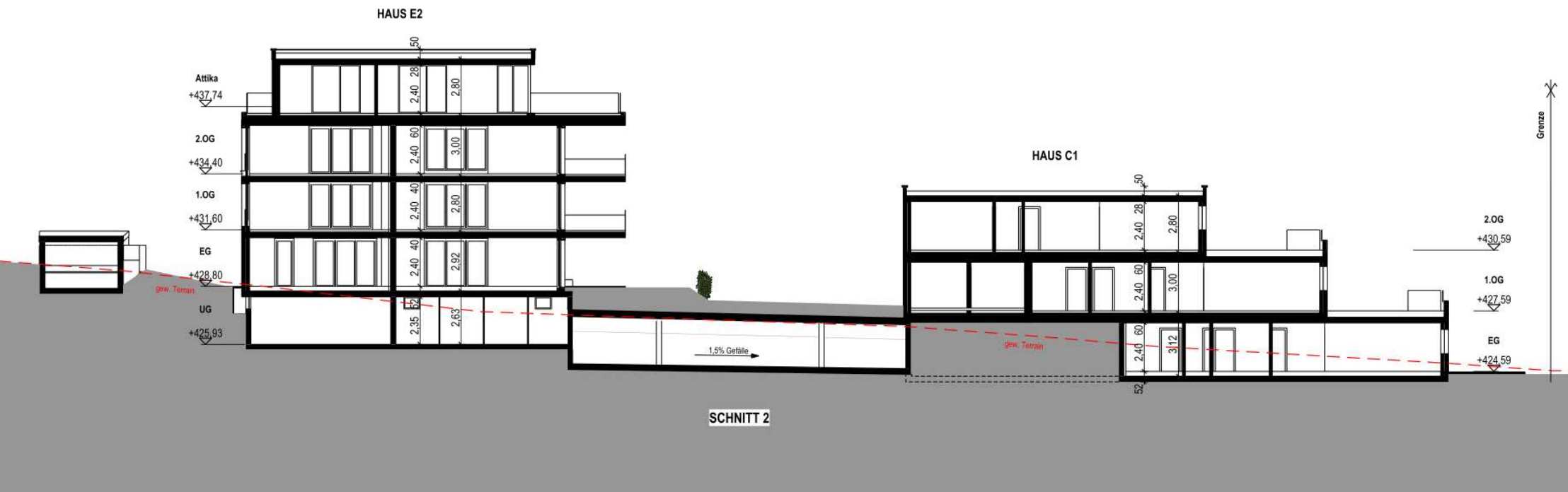
Mietwohnungen
1,5 Zimmer bis 3,5 Zimmer

Fertigstellung 1.10.2019



Mietwohnungen von 1,5 Zimmer bis 3,5 Zimmer

Wir bauen auf einem Hochplateau mit unverbaubarem Blick auf den See und die Landschaft.
Terrassenhäuser und Mehrfamilienhäuser, harmonisch in die Umgebung integriert.
Ein Wegnetz ohne Autoverkehr gewährleistet Sicherheit und verbindet die Wohneinheiten miteinander

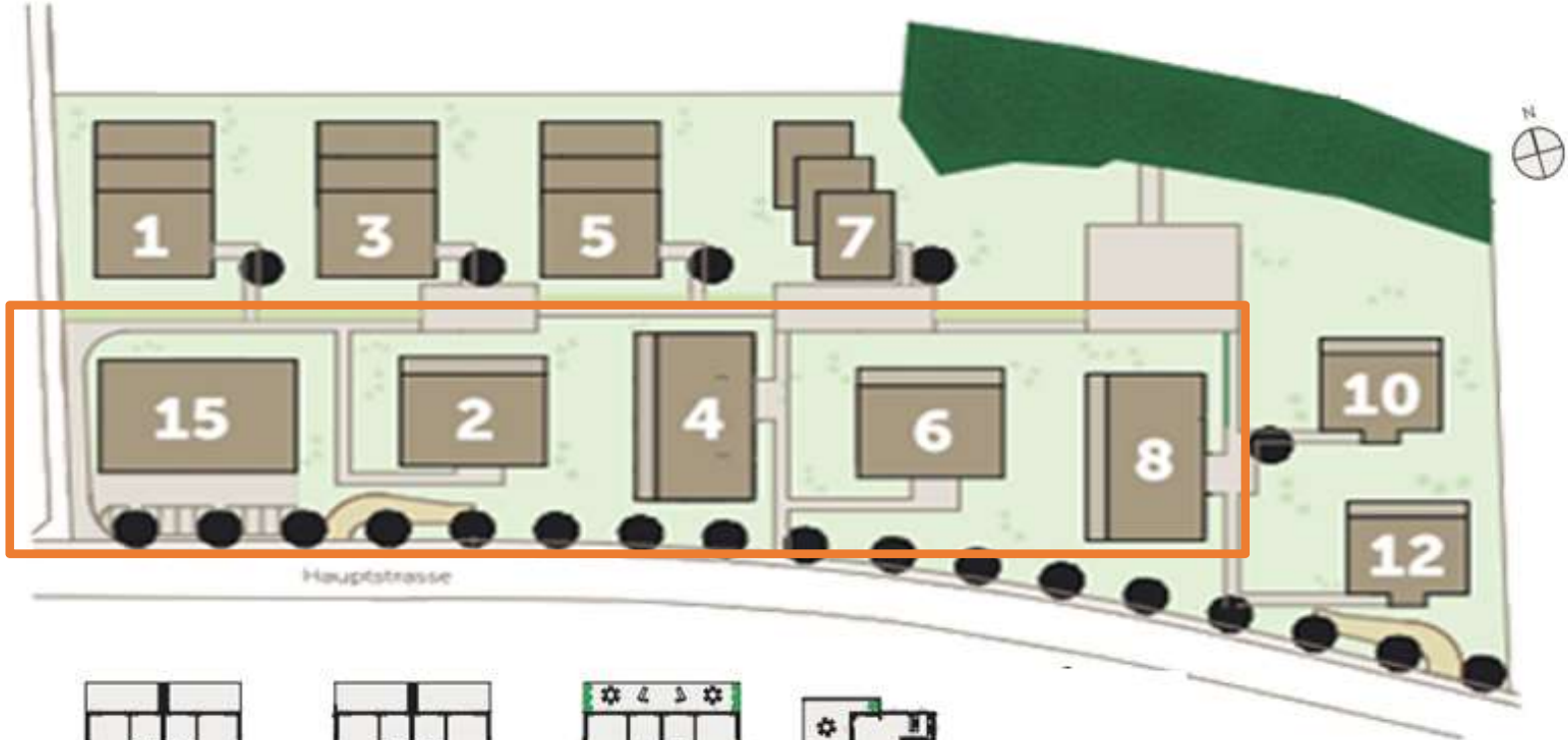


Mietwohnungen von 1,5 Zimmer bis 3,5 Zimmer

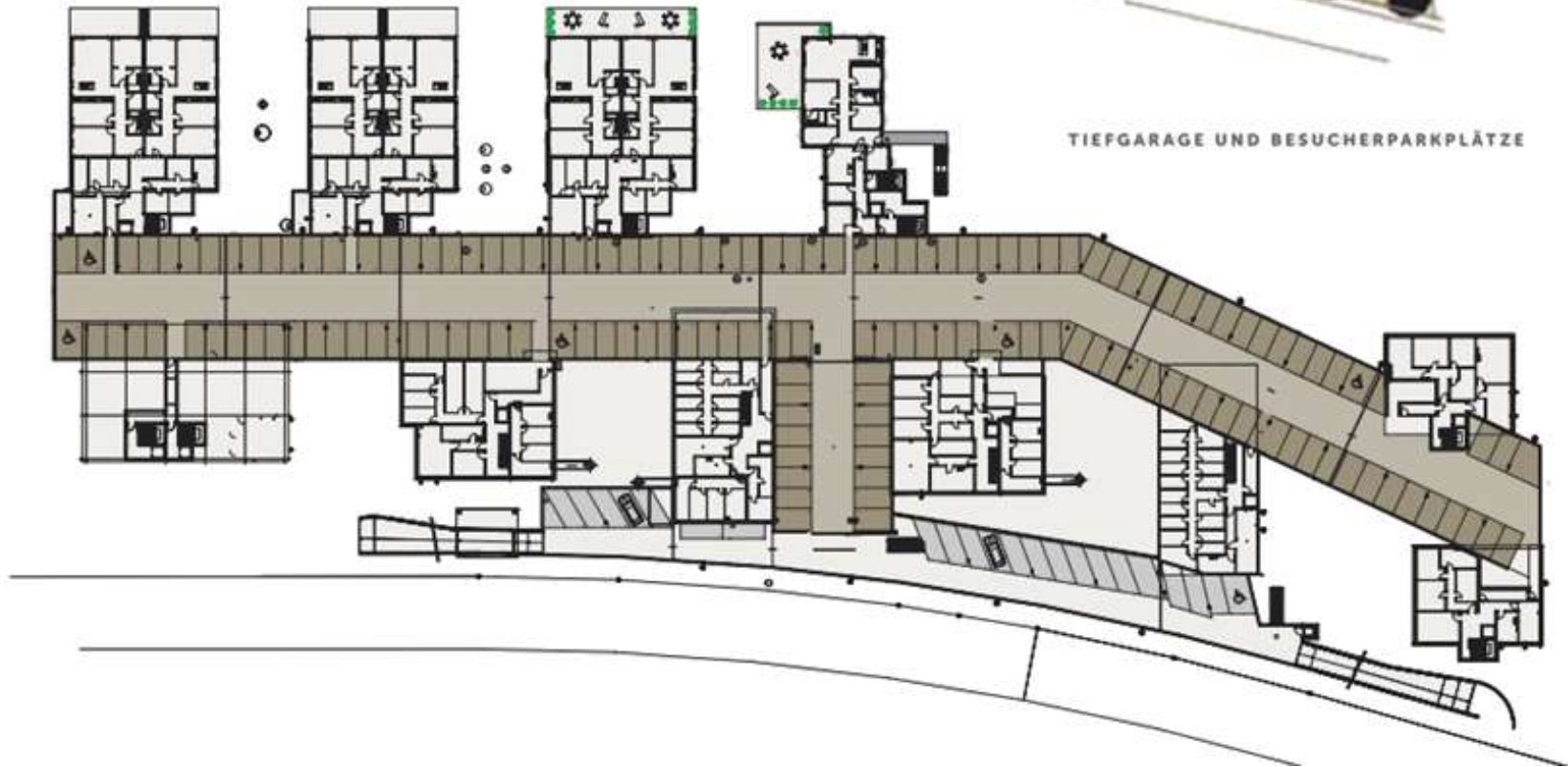
Geniessen Sie die wunderschöne Sicht auf den See und ins Grüne. Von allen Wohnungen ab dem 2. Stockwerk blicken Sie über die Terrassenhäuser hinweg; teilweise auch von den unteren Stockwerken, da die Häuser seitlich versetzt angeordnet werden.



UMGEBUNGSPLAN



Mietwohnungen



Panoramaweg Nr. 8 und Panoramaweg Nr. 6 - Fertigstellung Herbst 2019



Panoramaweg Nr. 8

Panoramaweg Nr. 6

79

78

77

Nr. 61

Nr. 60

76

75

74

73

72

Nr. 59

71

70

Nr. 58

Nr. 57

Nr. 56

66

65

Nr. 55

Nr. 54

Nr. 53

Nr. 52

Nr. 51

Panoramaweg Nr. 8 und Panoramaweg Nr. 6 - Fertigstellung Herbst 2019



Wohnungsübersicht Mietwohnungen Panoramaweg Nr. 6 Fertigstellung Herbst 2019

Panoramaweg Nr. 6	Wohnungsnummer	Geschoss	Zimmer	BGF	Balkon	Keller	Netto Miete	Nebenkosten
	51	EG	3 1/2	110	36	12	1'850	160
	52	EG	3 1/2	112	26	10	1'850	160
	53	EG	1 1/2	54	14	10	1'050	110
	54	1.OG	3 1/2	110	36	11	1'900	160
	55	1.OG	3 1/2	112	26	13	1'900	160
	56	1.OG	2 1/2	71	14	9	1'300	140
	57	2. OG	3 1/2	110	36	13	2'000	160
	58	2. OG	3 1/2	112	26	12	2'000	160
	59	2. OG	2 1/2	71	14	9	1'350	140
	60	Attika	3 1/2	103	82	13	2'300	160
61	Attika	3 1/2	94	77	15	2'200	160	

Den aktuellen Vermietungsstand entnehmen Sie bitte hier: www.panoramaweg-taegerwilen.ch

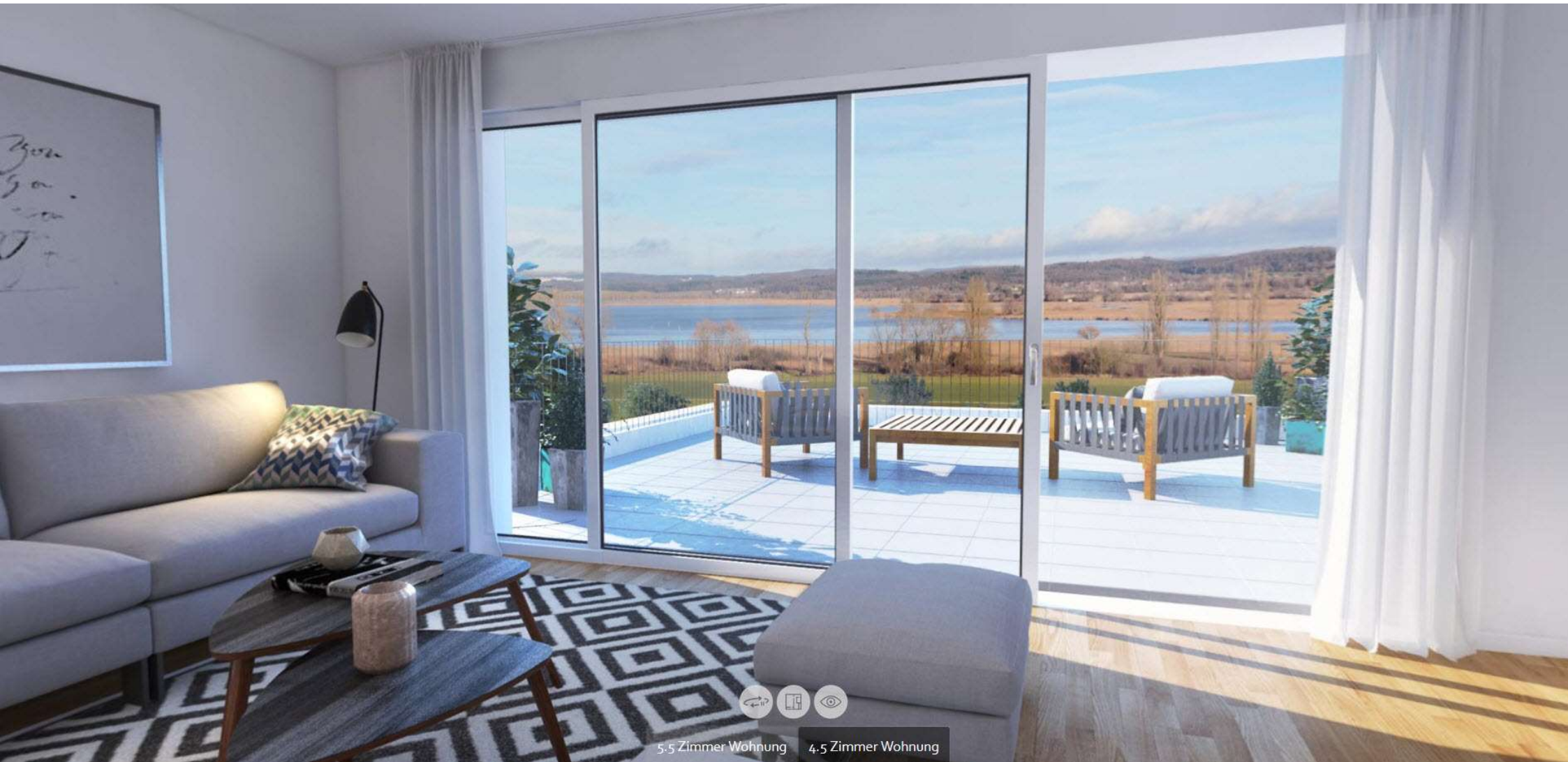
Ist Ihre Lieblingswohnung schon Reserviert?

Ab Herbst 2020 entsteht das gleiche Gebäude noch Mal, Anfragen können schon gestellt werden.

Für Fragen zu diesem Projekt wenden Sie sich bitte an:

Sascha Vasic-Ruhland
Tel. +41 78 800 55 73
panoramaweg@centurioag.ch

Geniessen Sie die schöne Sicht auf den See und die Landwirtschaftszone



5.5 Zimmer Wohnung

4.5 Zimmer Wohnung

Seeseite



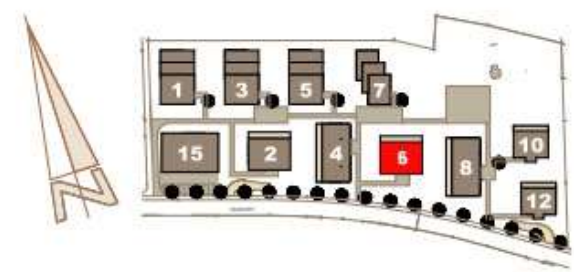
Panoramaweg Nr. 6

Erdgeschoss

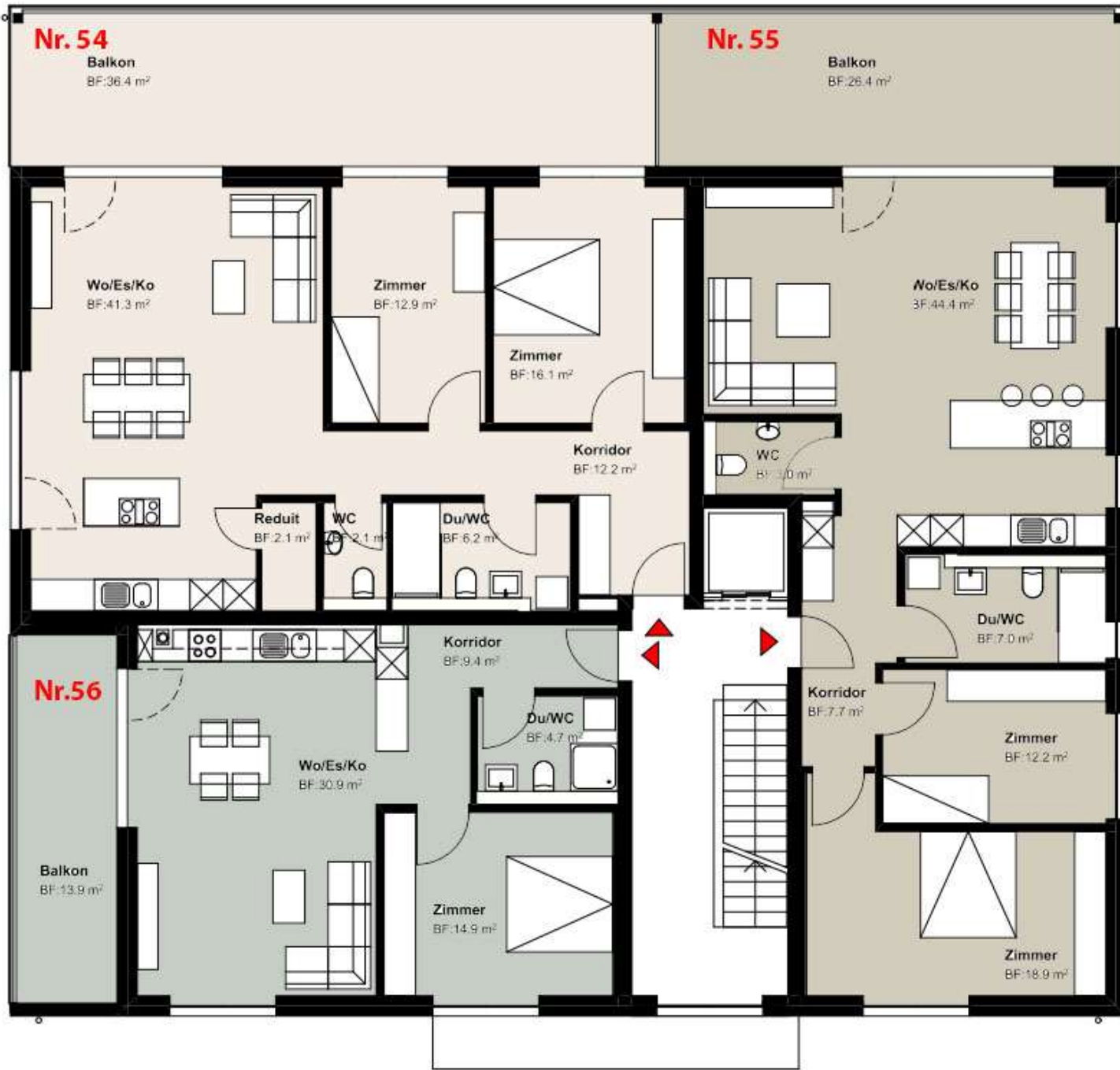
Nr.51 3,5 Zimmer Wohnung
110 qm + 36 qm Terrasse

Nr.52 3,5 Zimmer Wohnung
112 qm + 26 qm Terrasse

Nr.53 2,5 Zimmer Wohnung
54 qm + 14 qm Terrasse



Seeseite



Panoramaweg Nr. 6

1. Obergeschoss

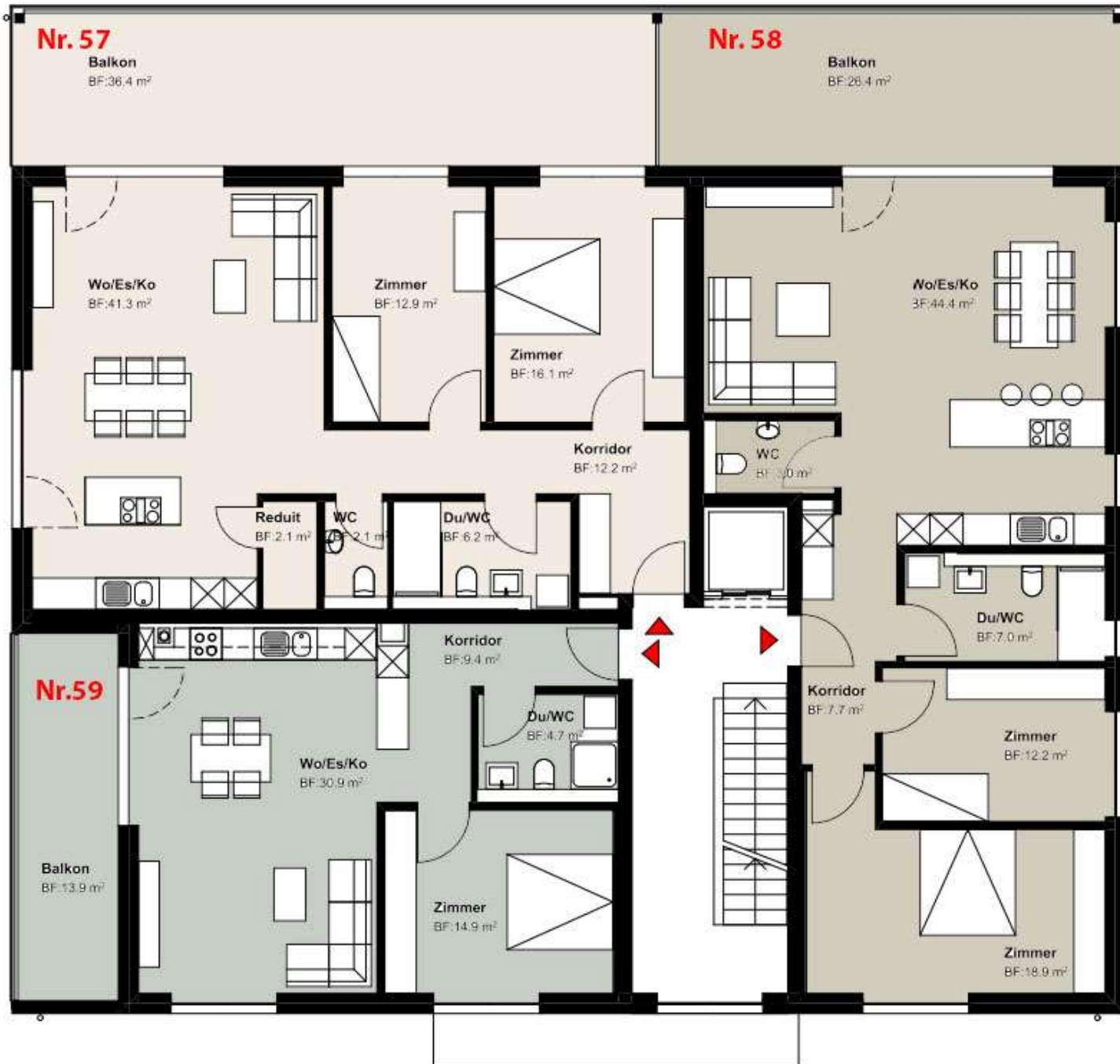
Nr.54 3,5 Zimmer Wohnung
110 qm + 36 qm Balkon

Nr.55 3,5 Zimmer Wohnung
112 qm + 26 qm Balkon

Nr.56 2,5 Zimmer Wohnung
71 qm + 14 qm Balkon



Seeseite



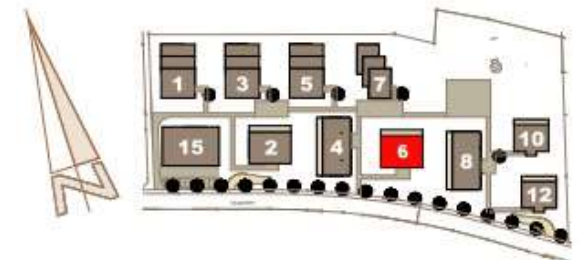
Panoramaweg Nr. 6

2. Obergeschoss

Nr.57 3,5 Zimmer Wohnung
110 qm + 36 qm Balkon

Nr.58 3,5 Zimmer Wohnung
112 qm + 26 qm Balkon

Nr.59 2,5 Zimmer Wohnung
71 qm + 14 qm Balkon



Seeseite

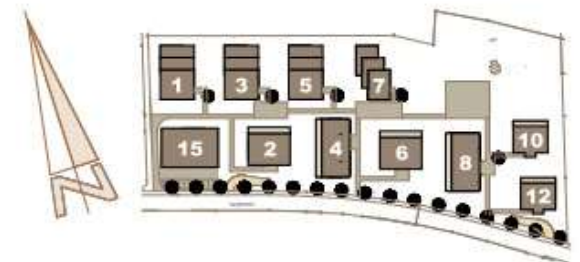


Panoramaweg Nr. 6

Attika

Nr.60 3,5 Zimmer Wohnung
103 qm + 81 qm Dachterrasse

Nr.61 3,5 Zimmer Wohnung
94 qm + 77 qm Dachterrasse



Wohnbeispiel Panoramaweg Nr. 6 – Seitliche Wohnung Nr. 56 im 1. Obergeschoss



Wohnungsübersicht Mietwohnungen Panoramaweg Nr. 8

Fertigstellung Herbst 2019

Panoramaweg Nr. 8	Wohnungsummer	Geschoss	Zimmer	BGF	Balkon	Keller	Netto Miete	Nebenkosten
	62	EG	3 1/2	106	19	11	1'750	160
	63	EG	1 1/2	50	15	6	1'030	110
	64	EG	1 1/2	50	15	6	1'030	110
	65	EG	1 1/2	50	15	7	1'050	110
	66	EG	2 1/2	88	20	6	1'550	140
	67	1. OG	3 1/2	106	19	6	1'900	160
	68	1. OG	1 1/2	50	15	7	1'040	110
	69	1. OG	1 1/2	50	15	6	1'040	110
	70	1. OG	1 1/2	50	15	6	1'070	110
	71	1. OG	3 1/2	103	20	6	1'950	160
	72	2. OG	3 1/2	106	19	6	1'900	160
	73	2. OG	1 1/2	50	15	6	1'100	110
	74	2. OG	1 1/2	50	15	6	1'100	110
	75	2. OG	1 1/2	50	15	6	1'150	110
	76	2. OG	3 1/2	103	20	8	2'000	160
	77	Attika	2 1/2	74	52	9	1'950	140
	78	Attika	2 1/2	67	39	8	1'900	140
79	Attika	3 1/2	96	91	11	2'200	160	

Den aktuellen Vermietungsstand entnehmen Sie bitte hier: www.panoramaweg-taegerwilen.ch

Ist Ihre Lieblingswohnung schon Reserviert?

Ab Herbst 2020 entsteht das gleiche Gebäude noch Mal, Anfragen können schon gestellt werden

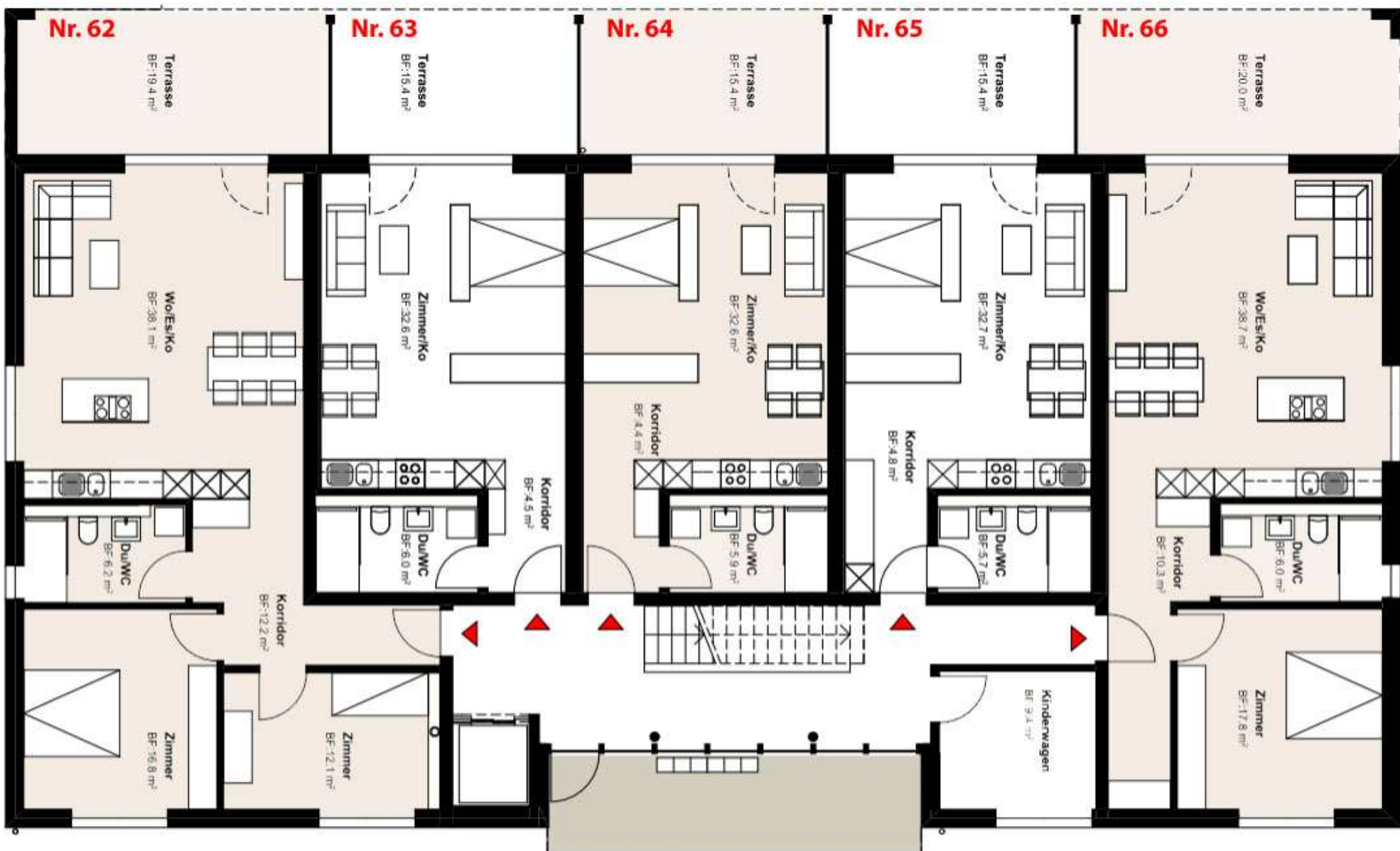
Für Fragen zu diesem Projekt wenden Sie sich bitte an: Sascha Vasic-Ruhland

Tel. +41 78 800 55 73

panoramaweg@centurioag.ch

Panoramaweg Nr. 8 – 1,5 Zimmer Wohnung 50qm + Balkon 15qm



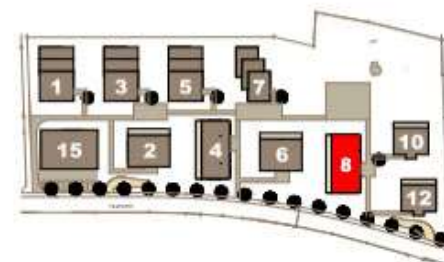


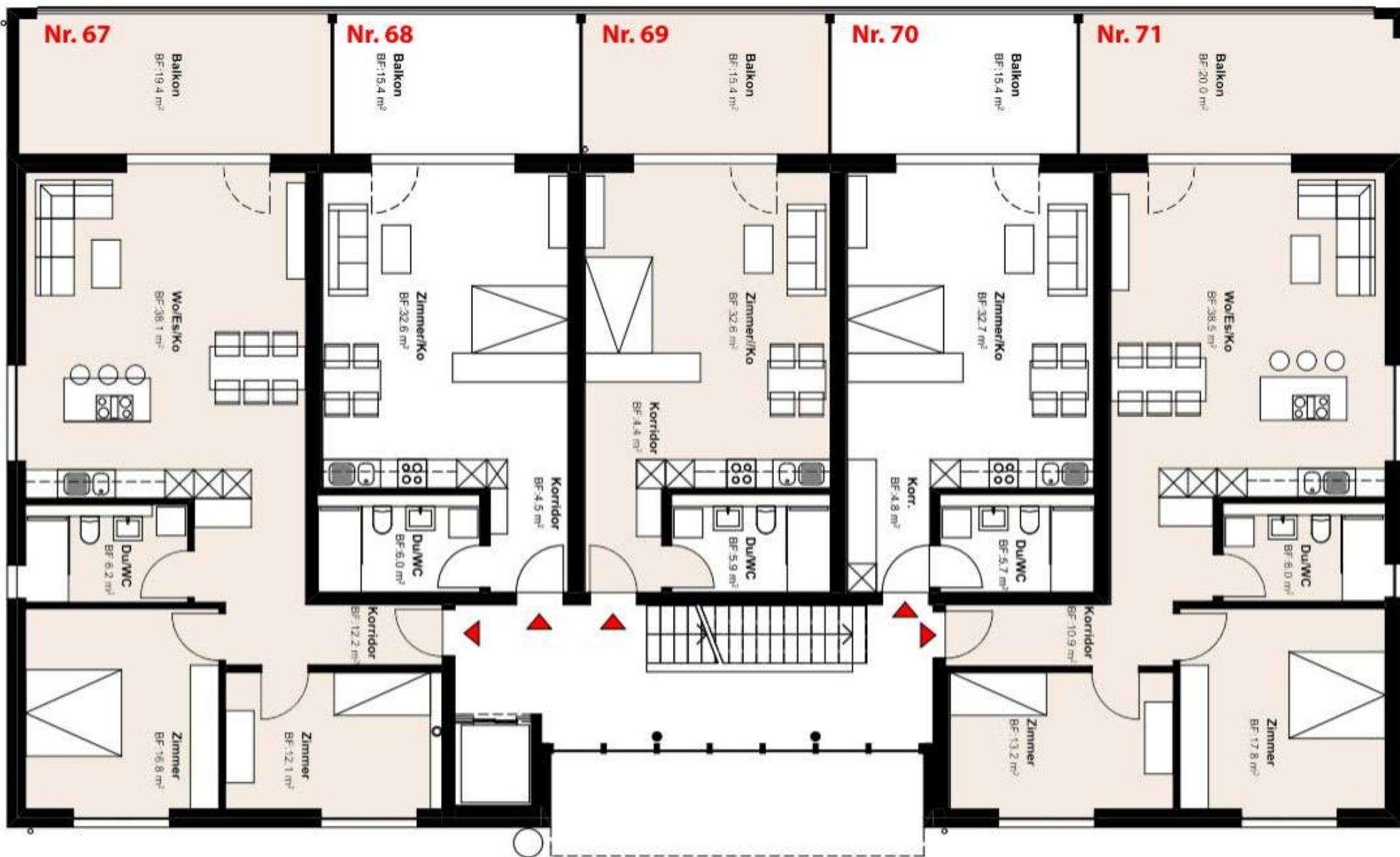
Panoramaweg Nr. 8 - Erdgeschoss

3 x 1,5 Zimmer Wohnung (Nr.63, Nr. 64, Nr.65)

1 x 2,5 Zimmer Wohnung (Nr.66)

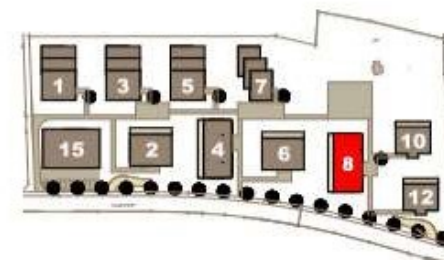
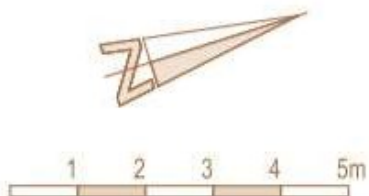
1 x 3,5 Zimmer Wohnung (Nr.62)

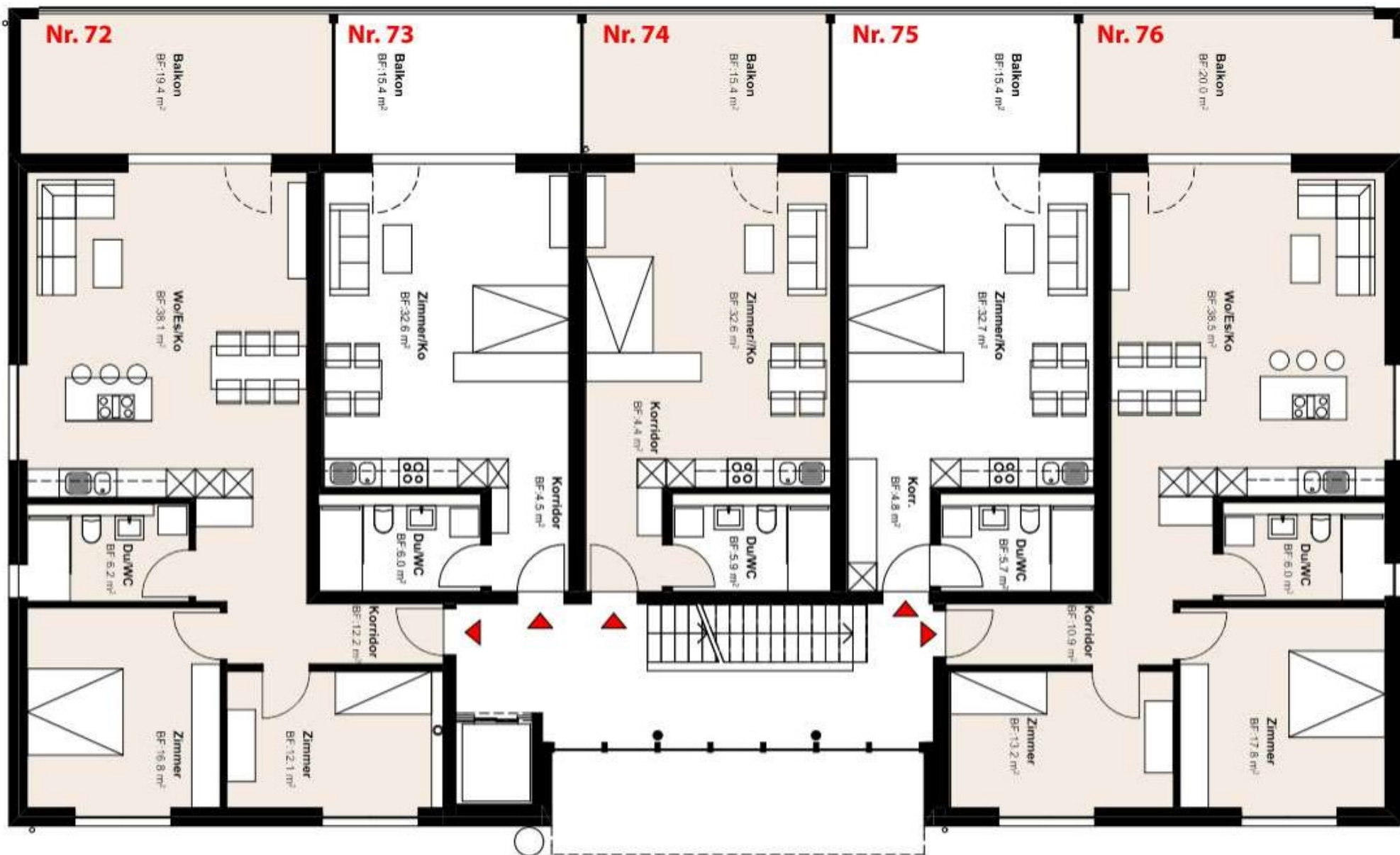




Panoramaweg Nr. 8 - 1.Obergeschoss

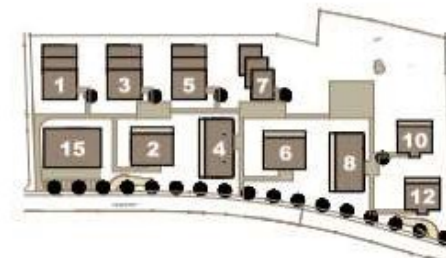
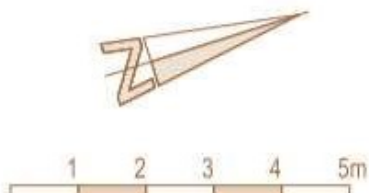
3 x 1,5 Zimmer Wohnung (Nr.68, Nr. 69, Nr.70)
2 x 3,5 Zimmer Wohnung (Nr. 67, Nr. 71)

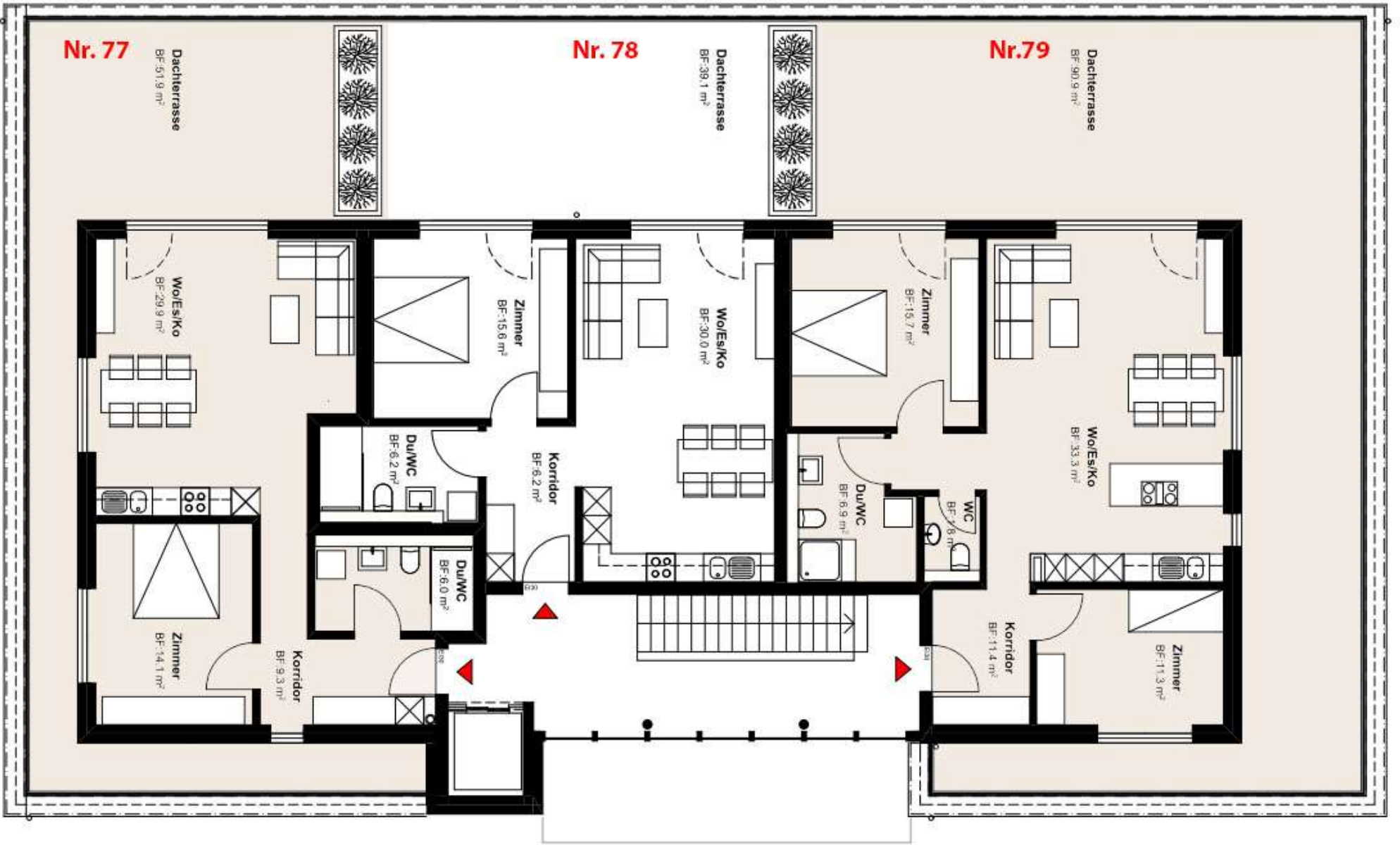




Panoramaweg Nr. 8 - 2.Obergeschoss

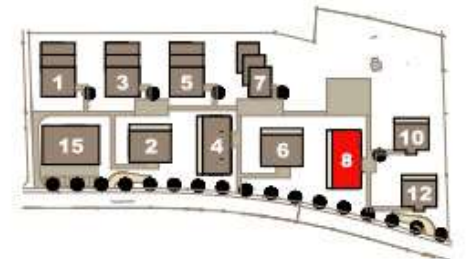
3 x 1,5 Zimmer Wohnung (Nr.73, Nr.74, Nr.75)
2 x 3,5 Zimmer Wohnung (Nr. 72, Nr. 76)





Panoramaweg Nr. 8 - Attika

1 x 3,5 Zimmer Wohnung (Nr.79)
2 x 2,5 Zimmer Wohnung (Nr.77, Nr.78)





2. Bauphase mit Fertigstellung Herbst 2020

Wohnungen für die zweite Bauetappe mit Fertigstellung im Herbst 2020 auf Anfrage.
Wohnungstypen und Grundrisse gleich wie vorgängig beschrieben.
Zusätzlich ein weiteres Gebäude mit 4,5 und 5,5 Zimmer-Wohnungen.

Wohnungsübersicht Mietwohnungen Panoramaweg Nr. 2 (gleich wie Haus Nr.6)

Fertigstellung Herbst 2020

Panoramaweg Nr. 2	Wohnungsnummer	Geschoss	Zimmer	BGF	Balkon	Keller	Netto Miete	Nebenkosten
	22	EG	3 1/2	110	36	12	1'850	160
	23	EG	3 1/2	112	26	10	1'850	160
	24	EG	1 1/2	54	14	10	1'050	110
	25	1.OG	3 1/2	110	36	11	1'900	160
	26	1.OG	3 1/2	112	26	13	1'900	160
	27	1.OG	2 1/2	71	14	9	1'300	140
	28	2. OG	3 1/2	110	36	13	2'000	160
	29	2. OG	3 1/2	112	26	12	2'000	160
	30	2. OG	2 1/2	71	14	9	1'350	140
	31	Attika	3 1/2	103	82	13	2'300	160
32	Attika	3 1/2	94	77	15	2'200	160	

Den aktuellen Vermietungsstand entnehmen Sie bitte hier: www.panoramaweg-taegerwilen.ch

Ist Ihre Lieblingswohnung schon Reserviert?

Für Fragen zu diesem Projekt wenden Sie sich bitte an: Sascha Vasic-Ruhland
 Tel. +41 78 800 55 73
panoramaweg@centurioag.ch